



GÖTEBORGS
UNIVERSITET

DAGSPRESSKOLLEGIET, GÖTEBORGS UNIVERSITET

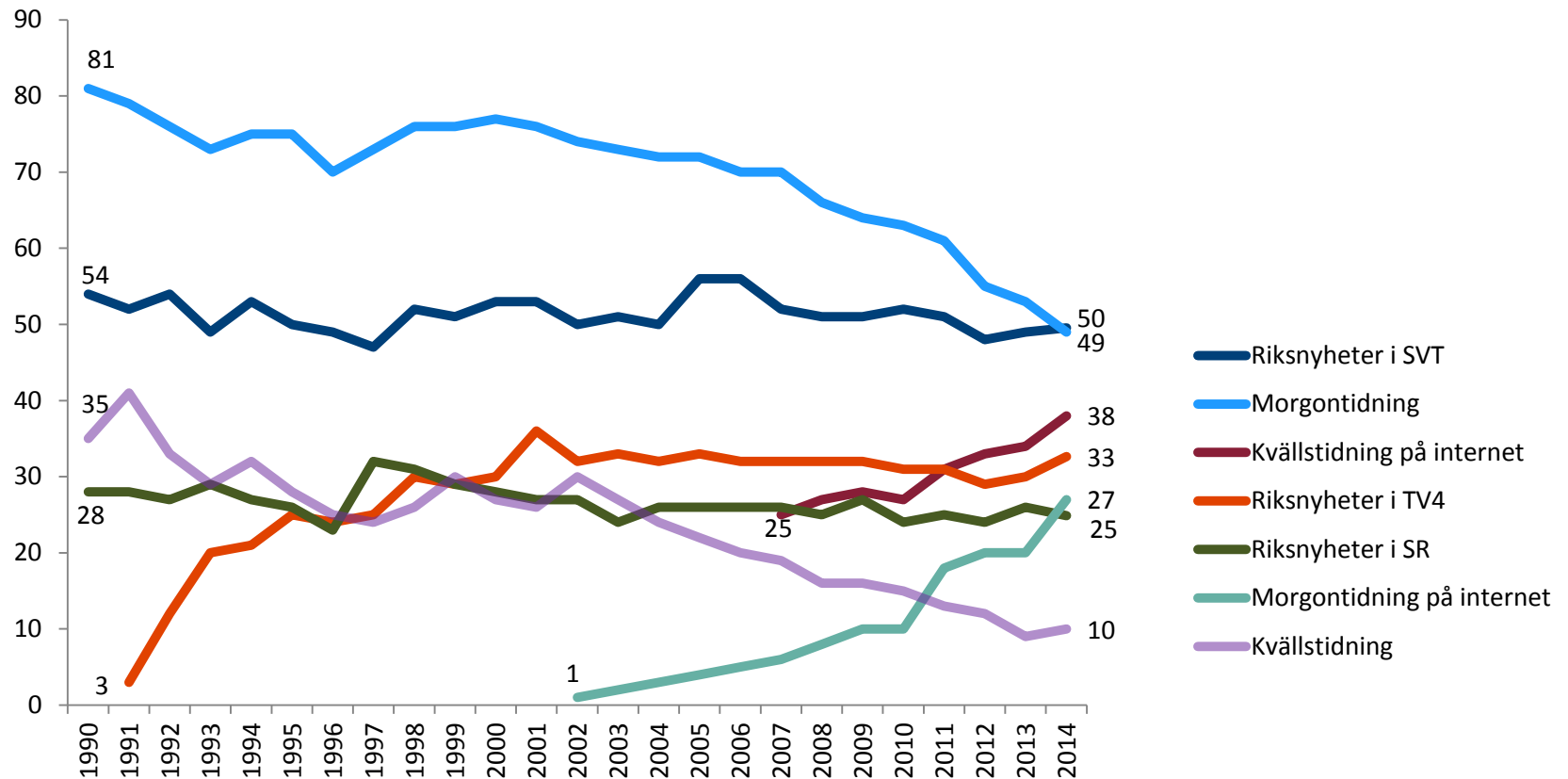
LÄSVANESTUDIEN FRÅN DAGSPRESSKOLLEGIET

VÅREN 2015

DAGSPRESSKOLLEGIET

- Startade 1979
- Huvudfinansiär 2013-2017: Carl-Olov och Jenz Hamrins stiftelse i Jönköping. Tidigare finansiär 1979-2012: Tidningsutgivarna (TU).
- Fokuserar tre frågor:
 - Hur förändras mediekonsumtionen över tid?
 - Vilka faktorer kan förklara mediekonsumtionen?
 - Vilka medier är komplement respektive konkurrenter till varandra?

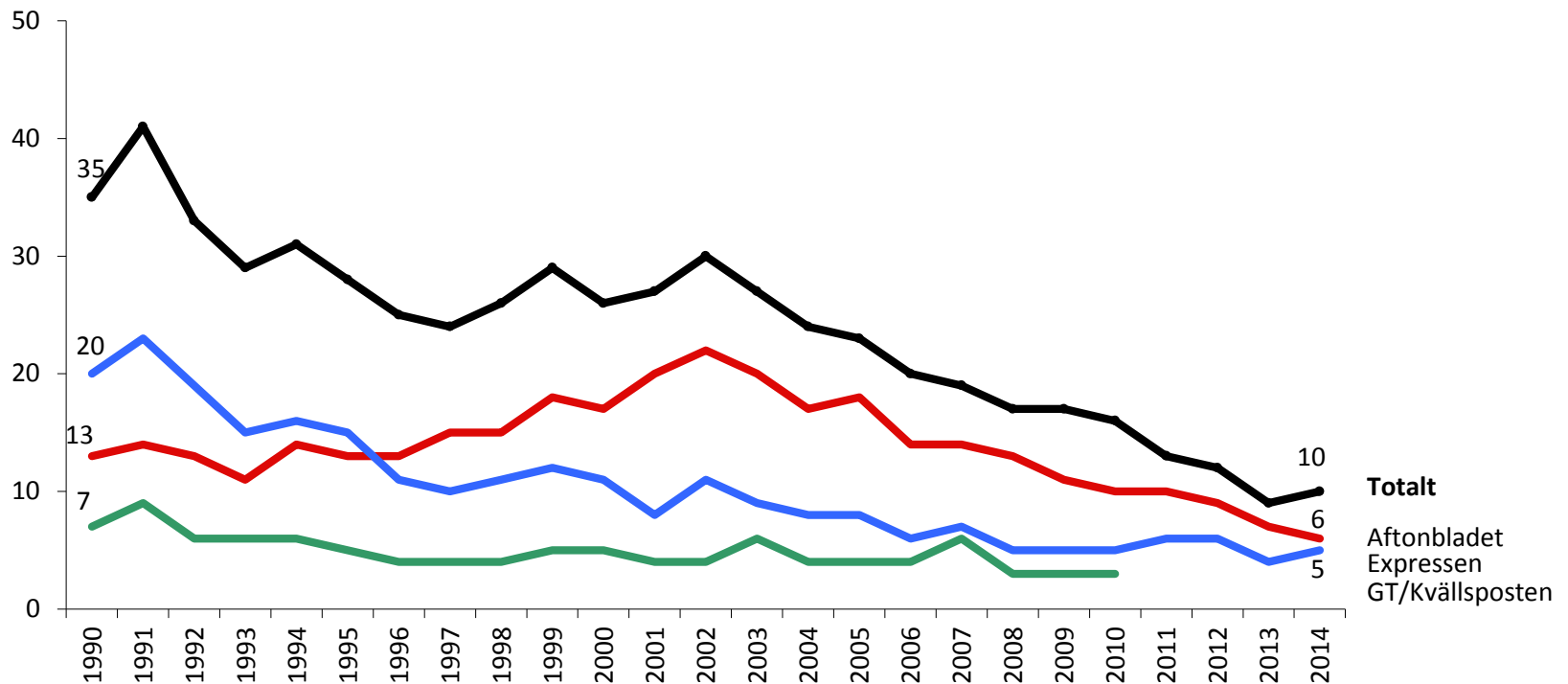
Regelbunden nyhetskonsumtion 1990-2014 (procent)



Källa: Den nationella SOM-undersökningen 1990-2014.

Kommentar: Regelbundet avser minst 5 dagar/vecka utom för tidningarna: någon dagstidning avser morgontidning minst 5 d/v och/eller kvällstidning minst 3 d/v, nättidning avser morgon- och/eller kvällstidning minst 3 d/v.

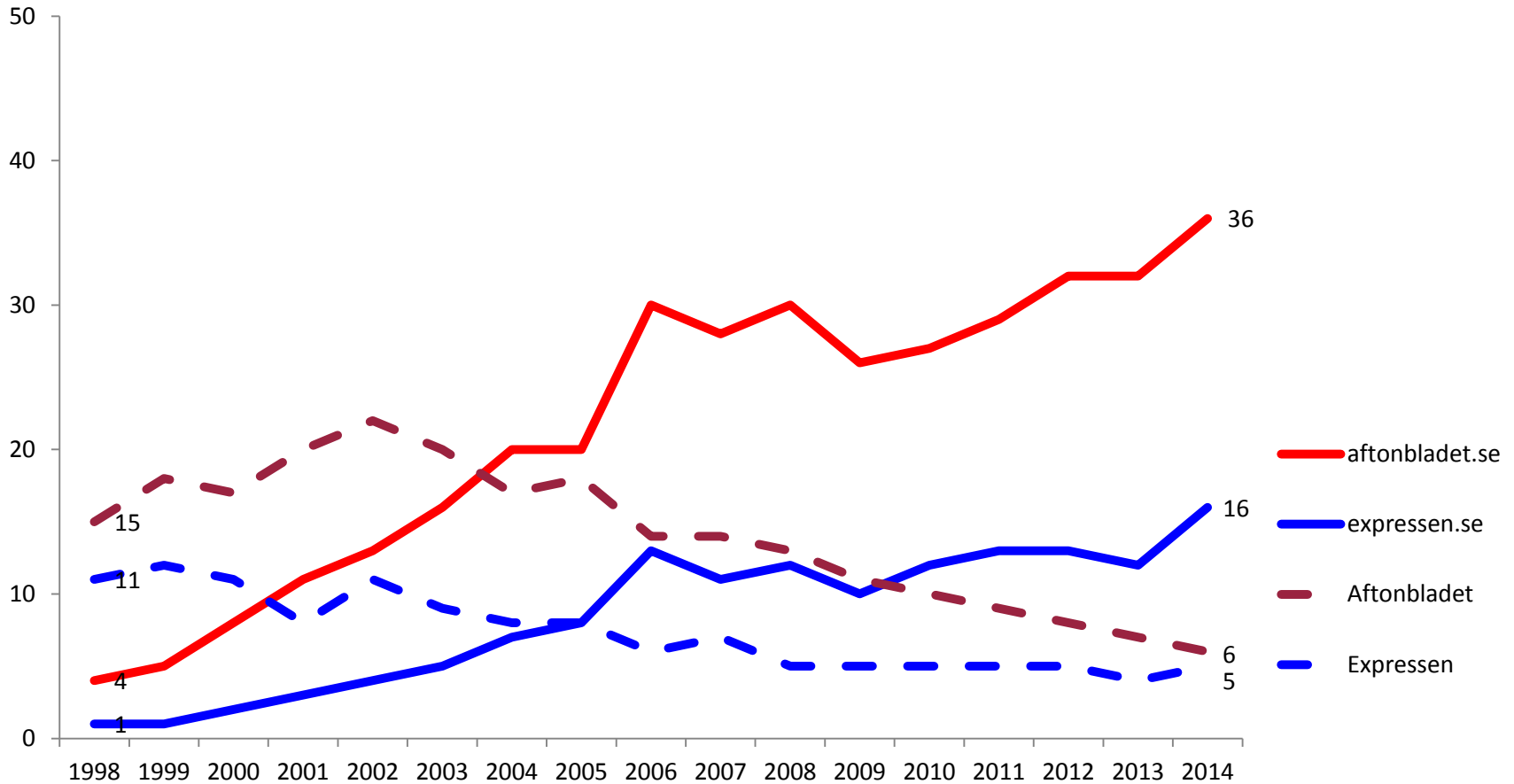
Regelbunden kvällstidningsläsning på papper 1990-2014, fördelat efter titlar (procent)



Källa: Den nationella SOM-undersökningen 1990-2014.

Kommentar: Med regelbunden läsning avses minst 3 dagar/vecka.

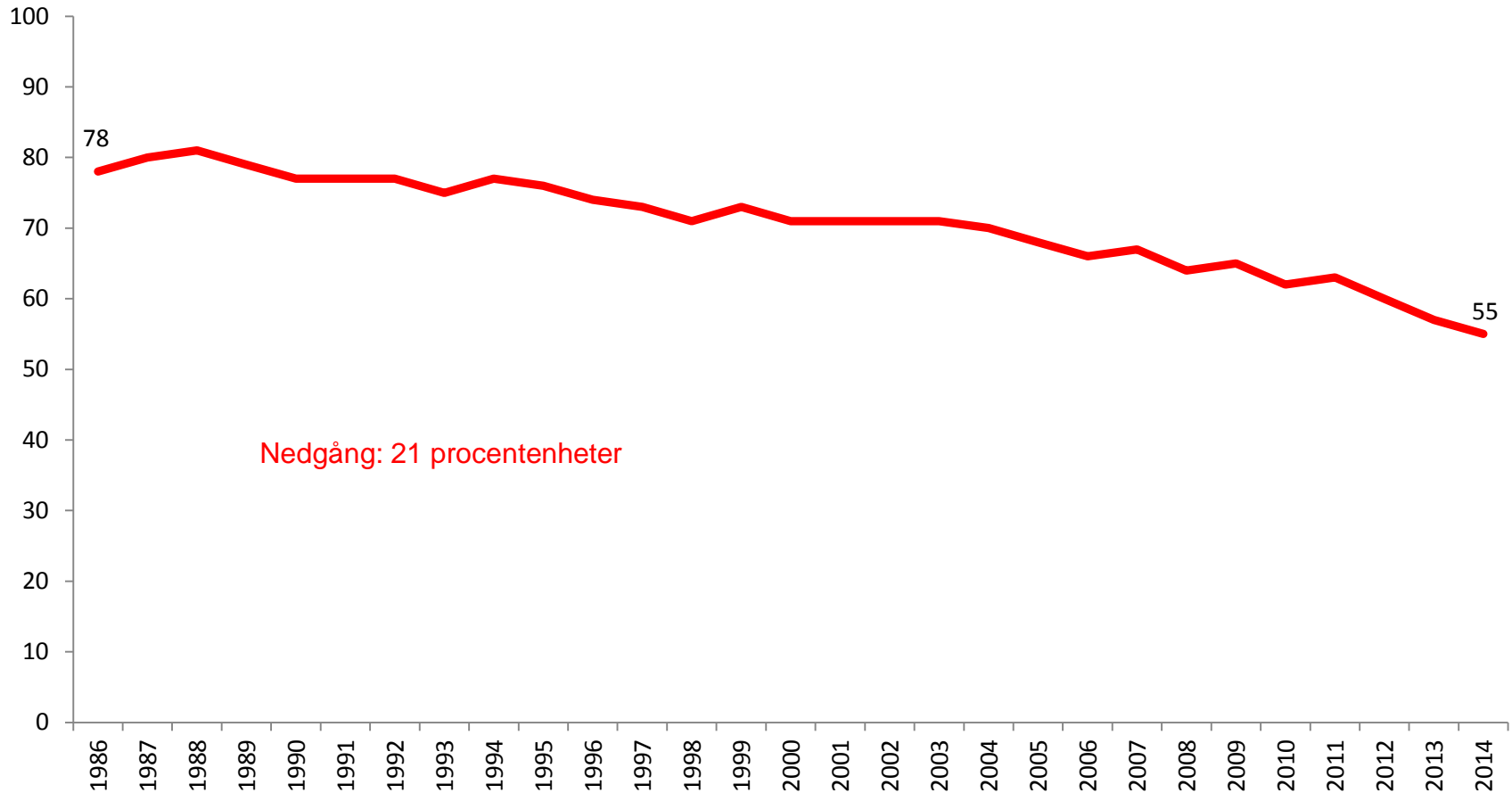
Regelbunden kvällstidningsläsning på papper och nät 1998-2014 (procent)



Källa: Den nationella SOM-undersökningen 1998-2014.

Kommentar: Med regelbunden läsning avses minst 3 dagar/vecka.

Hushållsprenumeration 1986-2014 (procent)



Källa: Den nationella SOM-undersökningen 1986-2014.

Kommentar: Frågan lyder *Prenumererar du eller någon annan i ditt hushåll på någon morgontidning?*

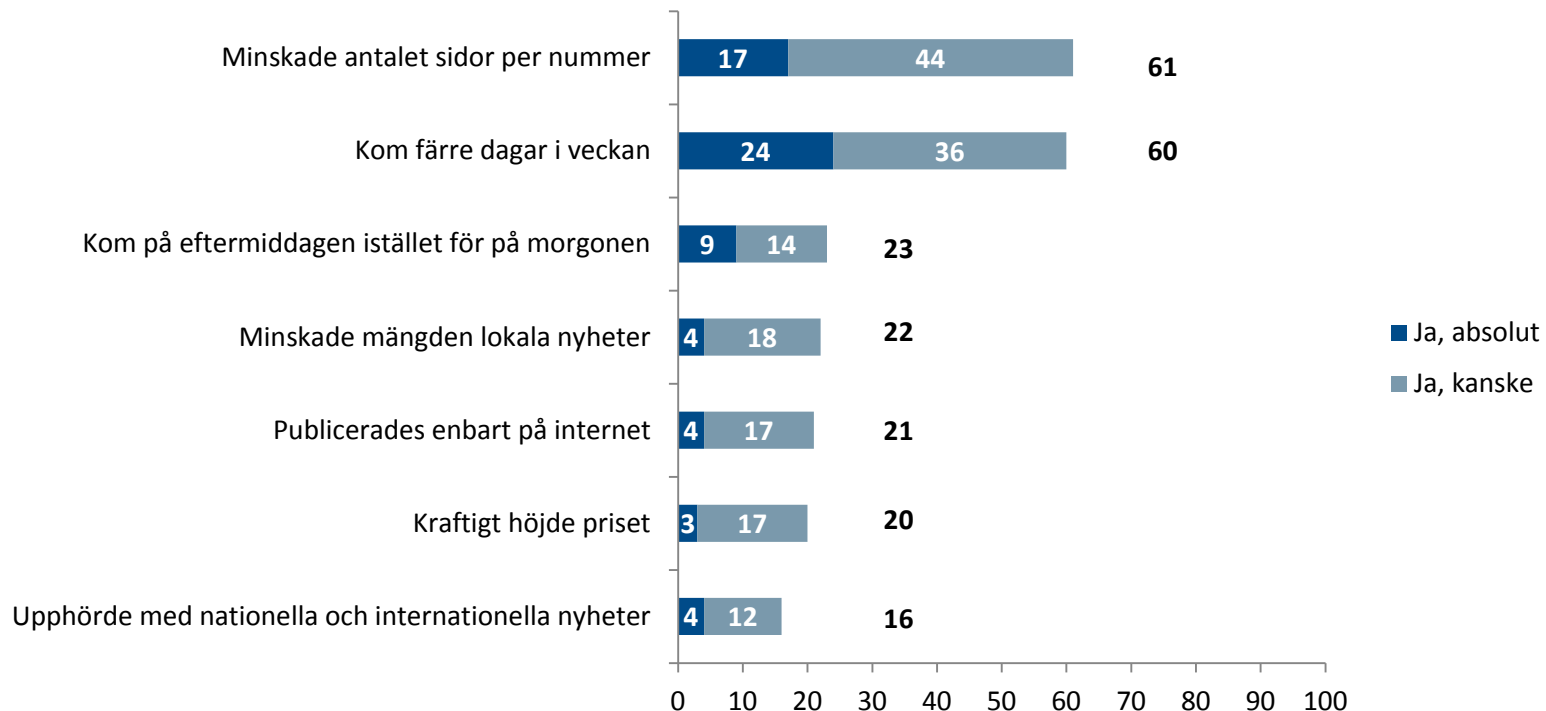
Hushållsprenumeration i olika grupper 2000 och 2014 (procent)

	2000	2014	Differens
Samtliga	71	55	-16
<u>Kön</u>			
Kvinnor	73	56	-17
Män	70	55	-15
<u>Ålder</u>			
16-29 år	58	29	-29
30-49 år	64	39	-25
50-64 år	82	62	-20
65-85 år	84	77	-7
<u>Utbildning</u>			
Låg	75	65	-10
Medel	68	51	-17
Hög	76	58	-18

Källa: Den nationella SOM-undersökningen 2000 samt 2014.

Kommentar: Frågan lyder *Prenumererar du eller någon annan i ditt hushåll på någon morgontidning?*

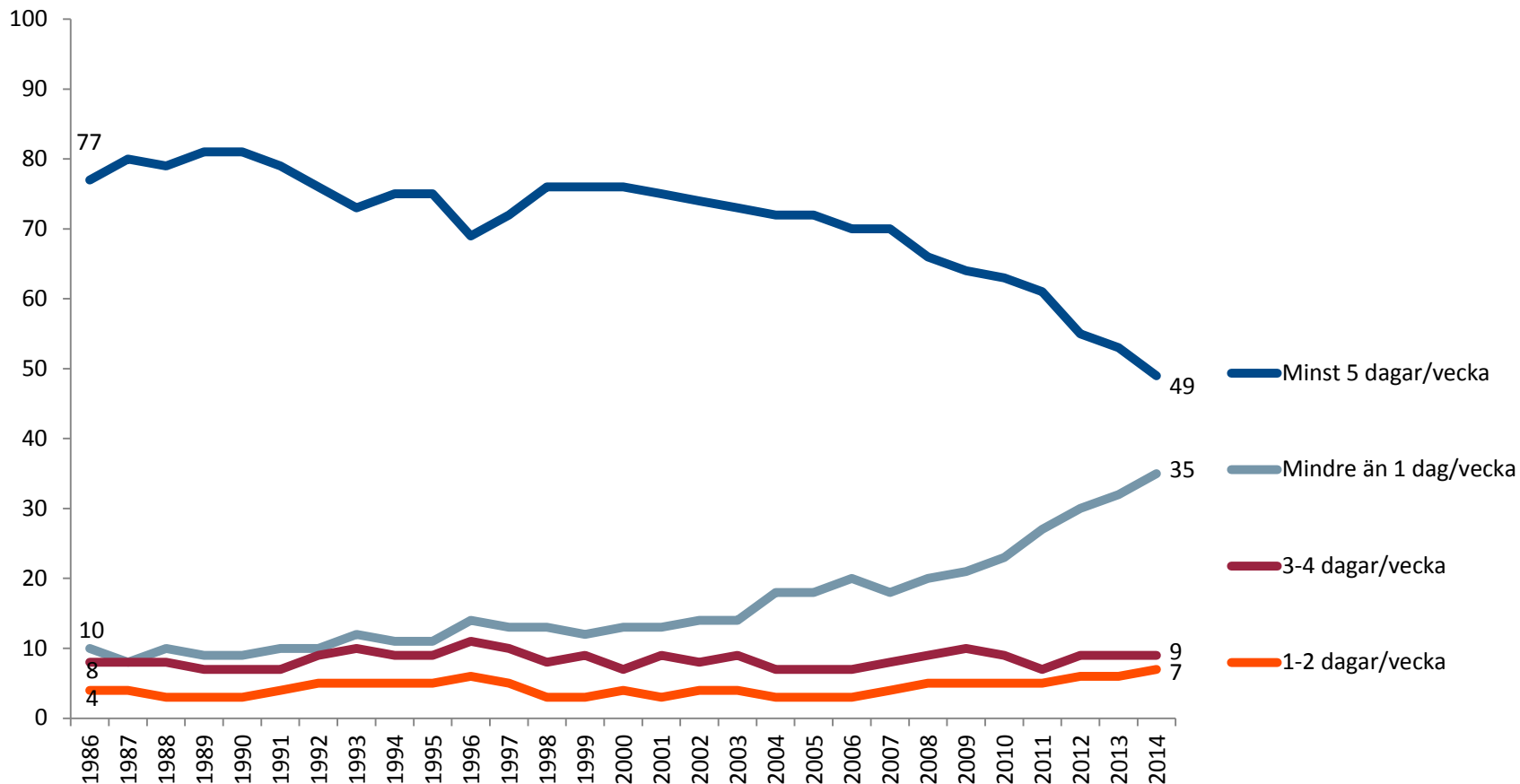
Andel som skulle fortsätta sin morgontidningsprenumeration vid innehålls- och distributionsförändringar 2014 (procent)



Källa: Den nationella SOM-undersökningen 2014.

Kommentar: "På många tidningar diskuteras idag olika åtgärder för att minska kostnaderna. Om du tänker på den tidning ditt hushåll prenumererar på, ange för varje åtgärd om du tror att hushållet skulle behålla prenumerationen eller inte. Hushållet skulle behålla prenumerationen även om tidningen..." följt av alternativen ovan. Svartalternativ: Ja, absolut, Ja, kanske, Nej, knappast samt Nej, absolut inte. Figuren redogör för andelen prenumeranter som har svarat Ja, absolut respektive Ja, kanske.

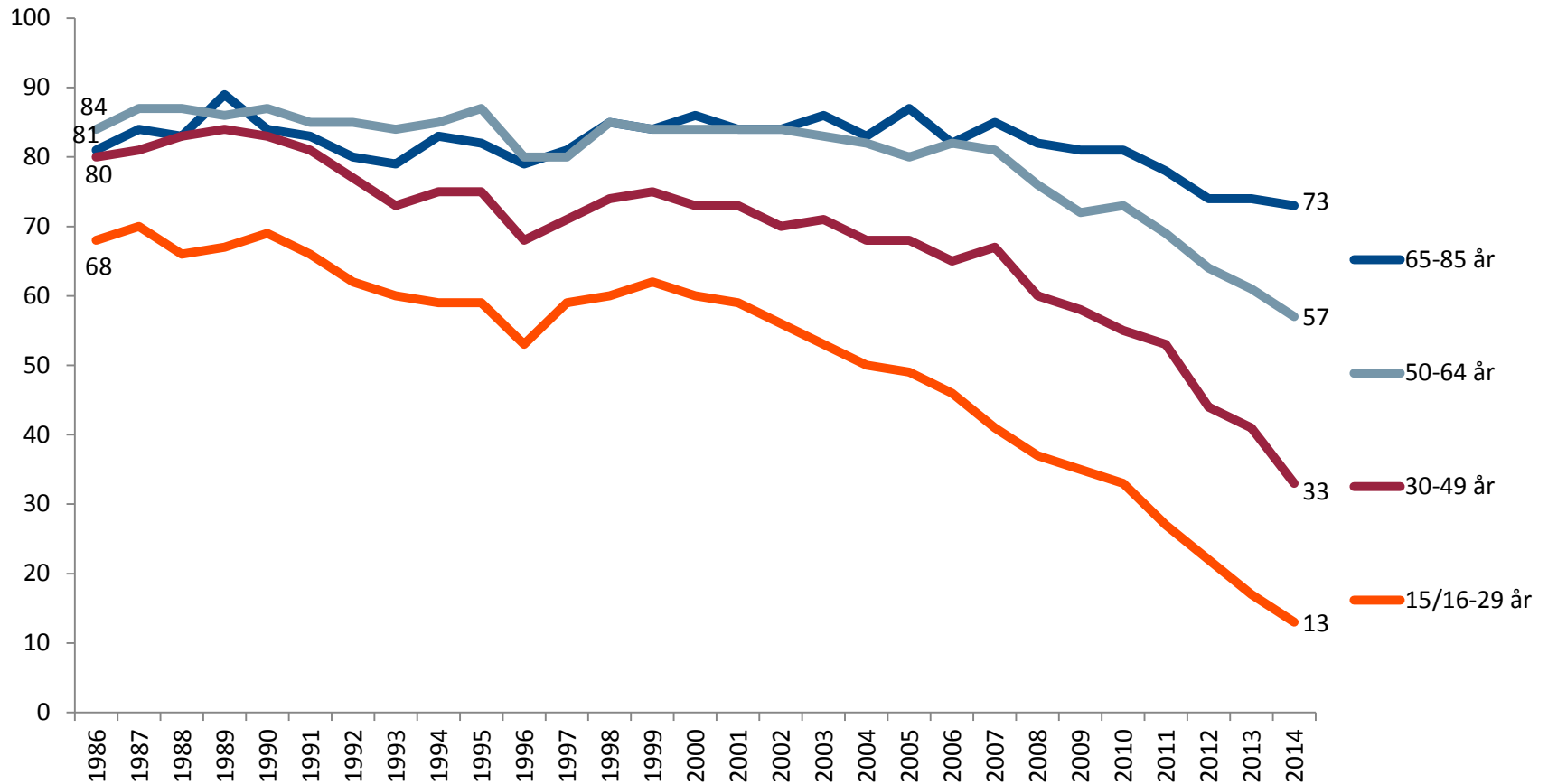
Läsning av morgontidning på papper 1986-2014 (procent)



Källa: Den nationella SOM-undersökningen 1986-2014.

Kommentar: Med morgontidning avses de som svarat på en öppen fråga om läsning inklusive de som angivit en daglig gratistidning. Sedan 2014 är den fasta svarskalan *Dagligen*, 5-6 dgr/v, 3-4 dgr/v, 1-2 dgr/v, *Mer sällan* samt *Aldrig*.

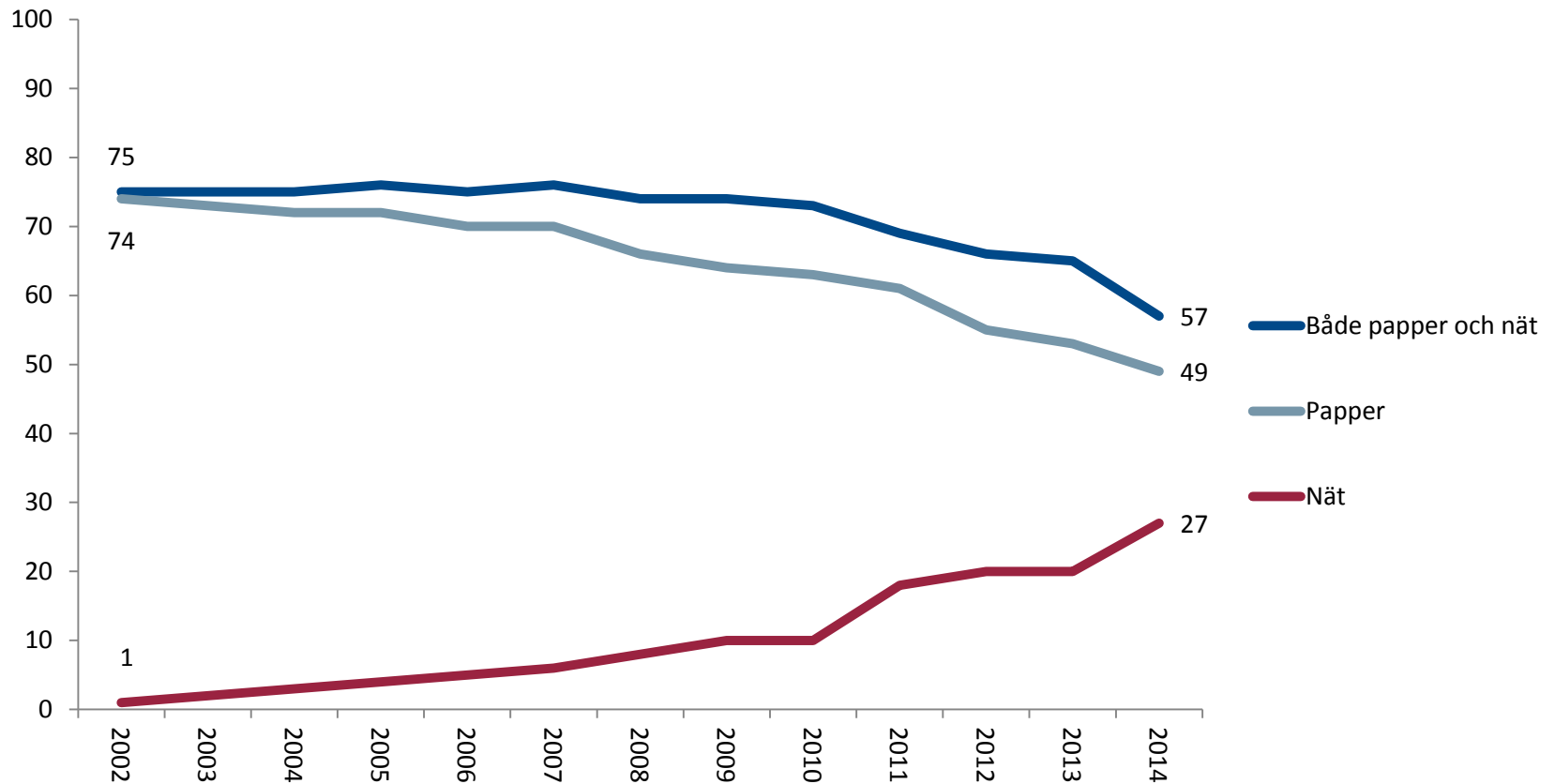
Regelbunden läsning av morgontidning på papper efter ålder, 1986-2014 (procent)



Källa: Den nationella SOM-undersökningen respektive år

Kommentar: Med morgontidning avses de som svarat på en öppen fråga om läsning inklusive de som angivit en daglig gratistidning. Regelbunden läsning avser minst 5 dagar/vecka

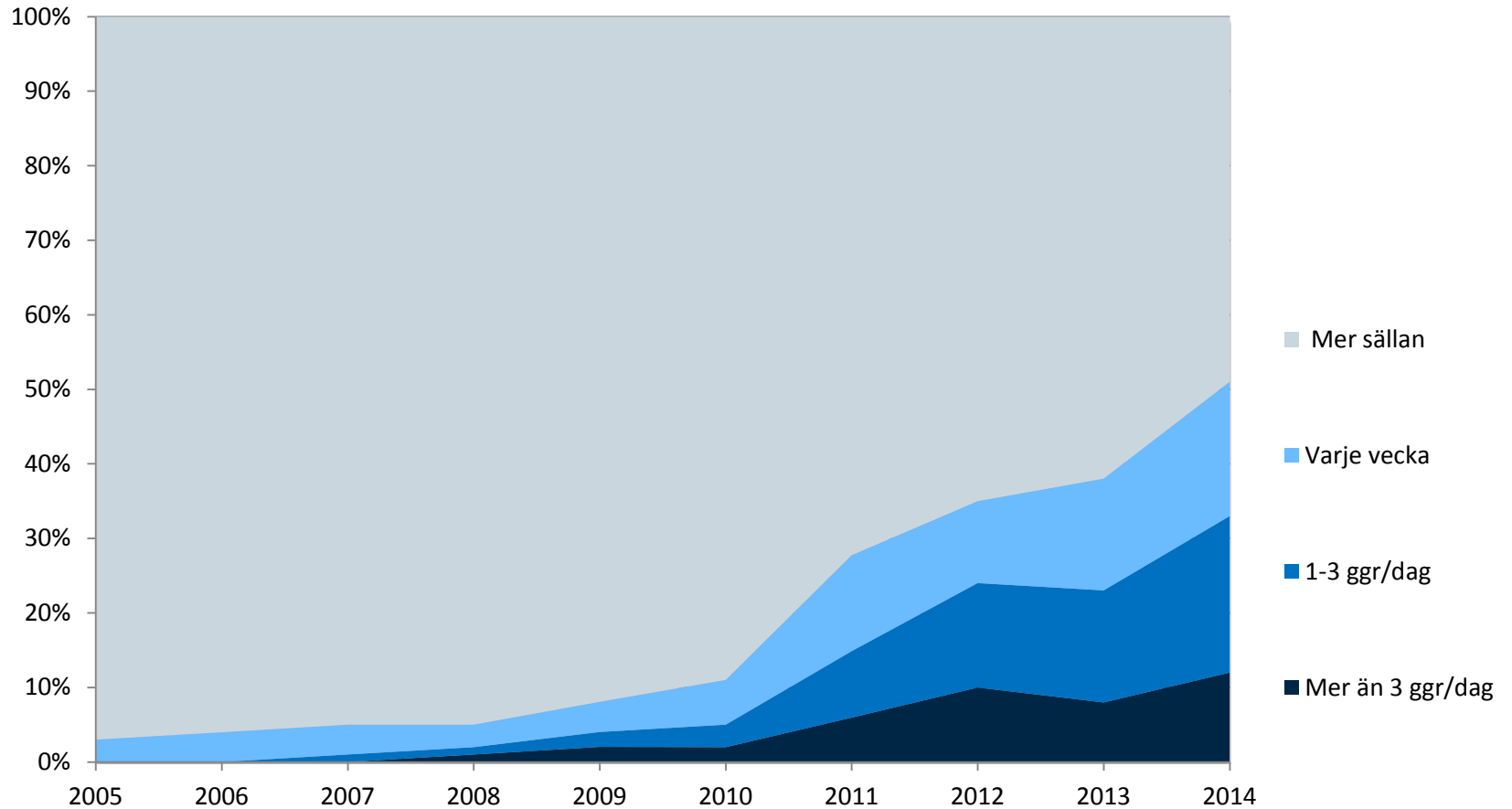
Läsning av morgontidningar på olika plattformar 2002-2014 (procent)



Källa: Den nationella SOM-undersökningen respektive år.

Kommentar: Regelbundet avser minst 5 dagar/vecka för papperstidning och minst 3 d/v för nättidning.

Andel som tar del av nyheter i mobilen 2005-2014 (procent)



Källa: Den nationella SOM-undersökningen 2005-2014

Metod

- Databasinsamlingen är gjord vid SOM-institutet vid Göteborgs universitet, se www.som.gu.se
- Urvalet är ett obundet slumpmässigt urval om minst 3.400 personer. För vissa av frågorna har urvalet varit 13.600 personer.
- Svarsfrekvensen var 2014: 54 procent.
- Använd gärna materialet, men ange alltid källa!

KONTAKTUPPGIFTER DAGSPRESSKOLLEGIET

Ulrika Andersson

Forskare vid Göteborgs universitet

Telefon: 0708-39 19 60

E-post: ulrika.andersson@som.gu.se

Annika Bergström

Docent vid Göteborgs universitet

Telefon: 031-786 5178

E-post: annika.bergstrom@som.gu.se

Lennart Weibull

Professor emeritus vid Göteborgs universitet

Telefon: 0708-49 39 88

E-post: lennart.weibull@som.gu.se